

ACCESSO ALLA SPIAGGIA DEL TOMBOLO SETTENTRIONALE



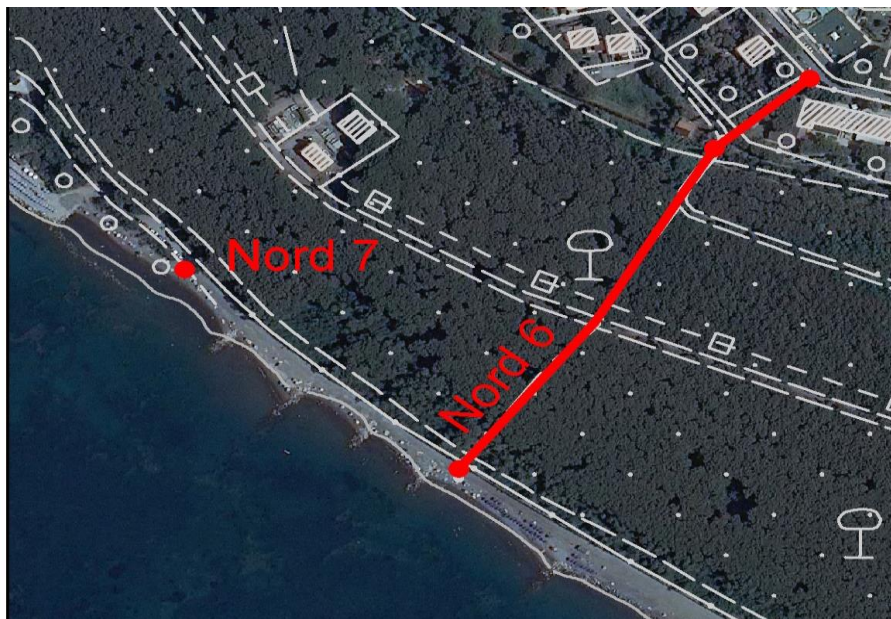
DENOMINAZIONE	UBICAZIONE INIZIO PERCORSO	COORDINATE	
		LATITUD. NORD	LONGITUD. EST
CAPOCAVALLO	SBARRA NORD DELLE GORETTE		
DISTANZA SPIAGGIA:		SULLA SPIAGGIA	

ACCESSO AGEVOLE IN PIANO, IN PROSSIMITA' DELLA PINETA, DIRETTAMENTE SULLA SPIAGGIA A POCHE CENTINAIA DI METRI DALLO STABILIMENTO BALNEARE VERDE RIVIERA E DAL CENTRO TURISTICO DELLA MAZZANTA DOVE SI TROVANO PARCHEGGI E FERMATE AUTOBUS. IL PERCORSO, A PIEDI SI RICONGIUNGE CON LA VIABILITA CARRABILE DELLE GORETTE.

ACCESIBILITA' CONDIZIONATA PER SOGGETTI DISABILI SU SEDIA A RUOTE TRATTANDOSI DI PERCORSO SU SABBIA.

SULLA SPIAGGIA NON SONO PRESENTI PUNTI DI SALVAMENTO E SERVIZI. SE NON IN PROSSIMITA DELLE AREE IN CONCESSIONE POSTE A 100 MT A NORD E 200 MT A SUD. A CIRCA 400 MT. IN DIREZIONE SUD E' PRESENTE UN TRATTO DI SPIAGGIA RISERVATO AI CANI.

ACCESSO ALLA SPIAGGIA DEL TOMBOLO SETTENTRIONALE



DENOMINAZIONE	UBICAZIONE INIZIO PERCORSO	COORDINATE	
		LATITUD. NORD	LONGITUD. EST
LA PALAZZETA	VIA DELLA FISICA 002/A		
INFORMAZIONI UTILI			
Distanza spiaggia:		m 300	

ACCESSO AGEVOLE SOLO NELL'ULTIMO TRATTO CHE ATTRAVERSA IL CORDONE DUNALE, IL PERCORSO SI PRESENTA CON FONDO SABBIOSO, IL TRACCIATO SI SVOLGE QUASI INTERAMENTE ALL'INTERNO DI UN'AREA PINETATA, IN PROSSIMITA' DELL'ACCESSO INIZIALE A CIRCA 50 MT SI TROVA UN PARCHEGGIO E FERMATA AUTOBUS DI LINEA.

ACCESSIBILITA' CONDIZIONATA PER SOGGETTI DISABILI TRATTANDOSI DI PERCORSO IN PARTE SU SABBIA. CON ACCOMPAGNATORE E' FACILMENTE RAGGIUNGIBILE LA SPIAGGIA ANCHE DA SOGGETTI SU SEDIA A RUOTE.

SULLA SPIAGGIA È PRESENTE UN PUNTO DI SALVAMENTO IN AREA IN CONCESSIONE, CON LA PRESENZA DI UN BAGNINO E LE DOTAZIONI PREVISTE PER LEGGE. A CIRCA 150 MT. VERSO SUD E' PRESENTE UNA SPIAGGIA PER CANI. AD ECCEZIONE DELLE AREE IN CONCESSIONE NON E' PRESENTE SERVIZIO DI SALVAMENTO E ASSISTENZA BAGNANTI

ACCESSO ALLA SPIAGGIA “BAU BEACH” – SPORT D’ACQUA STABILIMENTO BALNEARE



DENOMINAZIONE	UBICAZIONE INIZIO PERCORSO	COORDINATE	
		LATITUD. NORD	LONGITUD. EST
<u>SPIAGGIA “BAU BEACH” – SPORT D’ACQUA STABILIMENTO BALNEARE</u>	PARCHEGGIO VIA CAMPILUNGH		
INFORMAZIONI UTILI			
DISTANZA SPIAGGIA ACCESSO 004 B:		m 830	
DISTANZA SPIAGGIA ACCESSO 005 B:		m 700	

ACCESIBILITA' PER SOGGETTI DISABILI DI TUTTO IL PERCORSO MA L'ACCESSO ALL'ARENILE PER PERSONE SU SEDIA A RUOTE DEVE AVVENIRE CON ACCOMPAGNATORE IN QUANTO L'ULTIMO TRATTO DUNALE E' SABBIOSO

ACCESSO AGEVOLE, IL TRACCIATO, SI SVOLGE QUASI INTERAMENTE ALL'INTERNO DI UN'AREA PINETATA, ECCETTO LA PARTE FINALE SU SABBIA. ALL'INIZIO DEL PERCORSO È PRESENTE UN PARCHEGGIO E A CIRCA m 100 UNA FERMATA AUTOBUS DI LINEA.

ALL'ACCESSO 004 /B SULLA SPIAGGIA È PRESENTE UNA SPIAGGIA PER CANI, MENTRE ALL'ACCESSO 005/B, SIA A NORD ED A SUD, NELLE IMMEDIATE VICINANZE SI TROVANO AREE IN CONCESSIONE ATTEZZATE CON SERVIZI DI STABILIMENTO BALNEARE, RISTORO E ATTREZZATURE PER LA NAUTICA. IL SERVIZIO SALVAMENTO E ASSISTENZA BAGNANTI E' PRESENTE SOLO NELLE SPIAGGE IN CONCESSIONE.

ACCESSO ALLA SPIAGGIA DE LE GORETTE NORD



DENOMINAZIONE	UBICAZIONE INIZIO PERCORSO	COORDINATE	
		LATITUD. NORD	LONGITUD. EST
GORETTE NORD	VIA DELLE GORETTE		
INFORMAZIONI UTILI			
Distanza Spiaggia:		m. 0,00	

ACCESSO AGEVOLE, IL TRACCIATO E' PER LO PIU' SU STRADA ASFALTATA CON STALLI DI PARCHEGGIO RISERVATI AI DISABILI. LA FERMATA AUTOBUS DI LINEA E' A CIRCA 100 MT COME DEL RESTO IL PARCHEGGIO PUBBLICO.

SULLA SPIAGGIA VI SONO PUNTI DI SALVAMENTO SOLO NELLE AREE IN CONCESSIONE. 100 METRI A SUD ED A NORD VI SONO STABILIMENTI BALNEARI CON SERVIZI E RISTORO.

ACCESSO ALLA SPIAGGIA DE LE GORETTE

DENOMINAZIONE	UBICAZIONE INIZIO PERCORSO	COORDINATE	
		LATITUD. NORD	LONGITUD. EST
GORETTE	VIA DELLE GORETTE 008		
INFORMAZIONI UTILI			
DISTANZA SPIAGGIA ACCESSO 009:		m 300	
DISTANZA SPIAGGIA ACCESSO 010:		m 350	

ACCESSO AGEVOLE, IL TRACCIATO E' PER LO PIU' IN AREA PINETATA DOVE SI DIRAMA IN DUE BIFORCAZIONI ACCESSO 009 E ACCESSO 010. LA FERMATA AUTOBUS DI LINEA E' A CIRCA 100 MT COME DEL RESTO IL PARCHEGGIO PUBBLICO. L'ACCESSO ALL'ARENILE DEL PERCORSO N. 010, PER L'ULTIMO TRATTO E' DIFFICOLTOSO IN QUANTO SI TROVA SULLA SABBIA PER CUI L'ACCESSO DI PERSONE SU SEDIA A RUOTE E' CONSIGLIATO DAL N. 009.

ALL'ACCESSO 010, SULLA SPIAGGIA VI E' UN PUNTO DI SALVAMENTO E SERVIZI IGIENICI. NON VI SONO PUNTI DI RISTORO.



DENOMINAZIONE	UBICAZIONE INIZIO PERCORSO	COORDINATE	
		LATITUD. NORD	LONGITUD. EST
GORETTE nord 1	VIA DELLE GORETTE		
INFORMAZIONI UTILI			
DISTANZA SPIAGGIA		m 150,00	

ACCESSO AGEVOLE, IL TRACCIATO E' PER LO PIU' IN AREA PINETATA.

SULLA SPIAGGIA, ALL'ACCESSO 010, VI E' UN PUNTO DI SALVAMENTO E SERVIZI IGIENICI.
NON VI SONO PUNTI DI RISTORO

